

# CHIFFRES CLÉS



Le contrat local de santé (CLS) est un outil porté conjointement par l'agence régionale de santé (ARS) et une collectivité territoriale pour réduire les inégalités territoriales et sociales de santé. Il est l'expression des dynamiques locales partagées entre acteurs et partenaires sur le terrain pour mettre en œuvre des actions, au plus près des populations.

## CARACTÉRISTIQUES SOCIO-DÉMOGRAPHIQUES



127 401

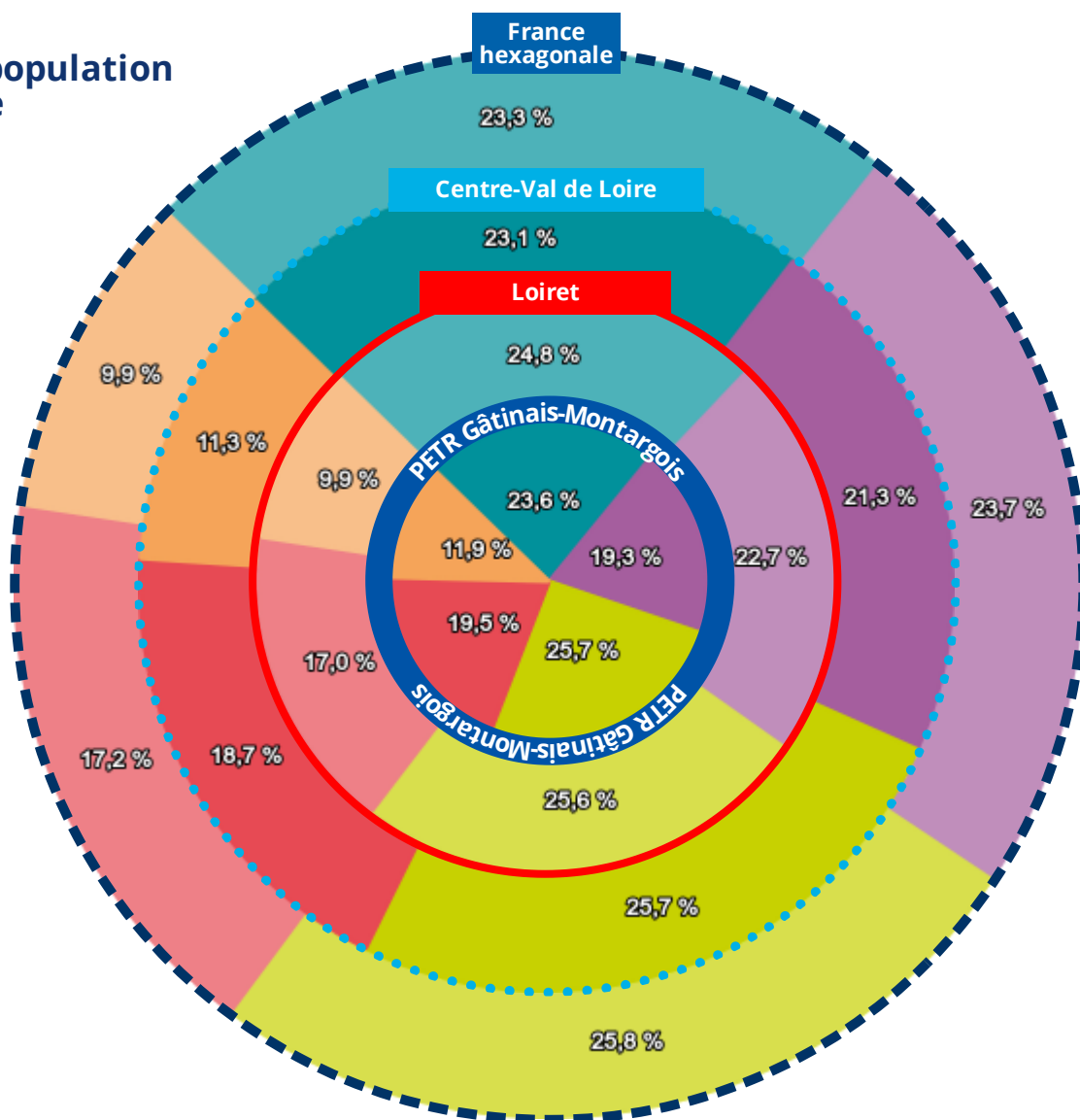
0,06 %

Habitants en 2022

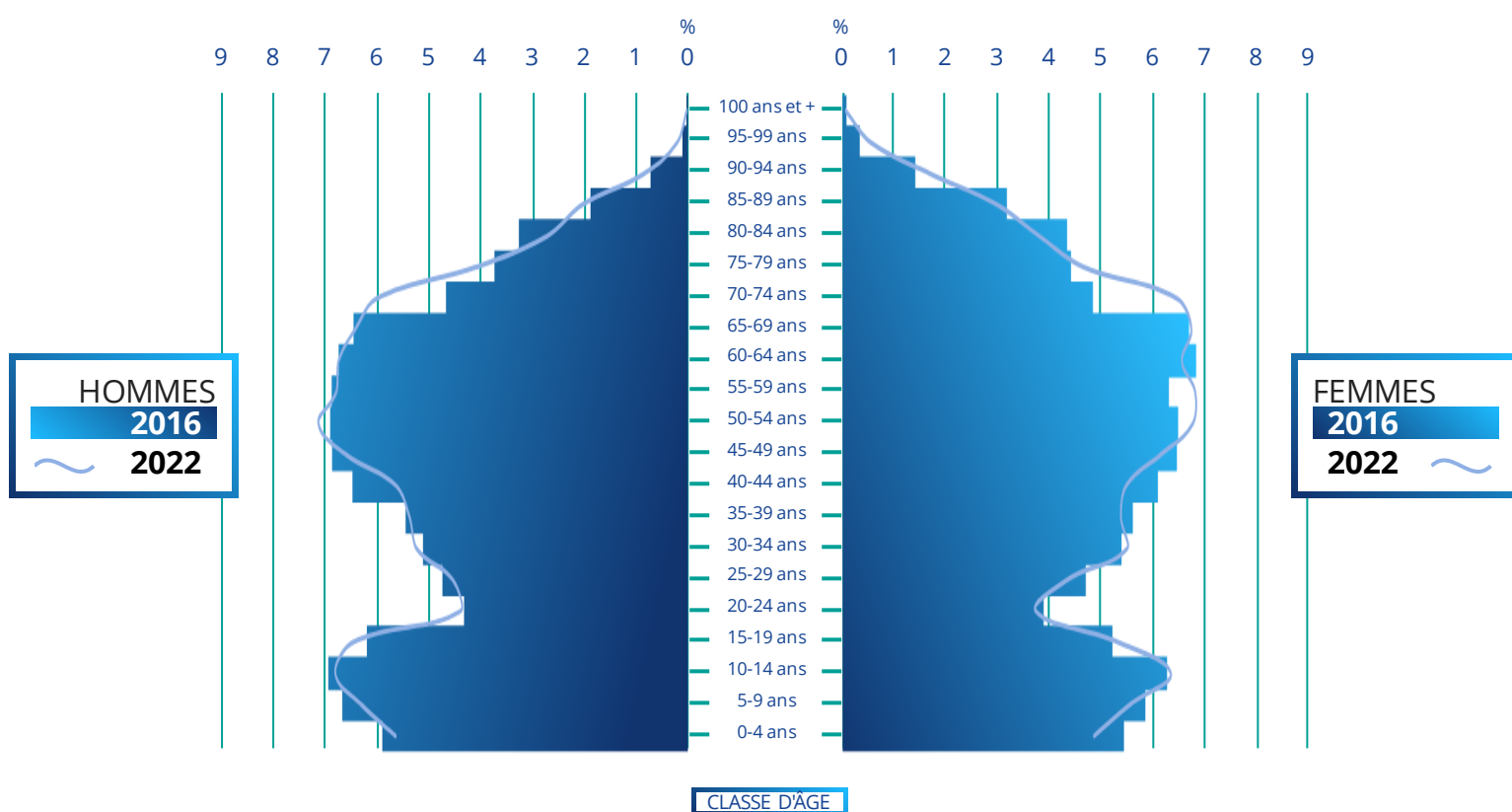
Par an sur la période 2016-2022

## Pourcentage de population par tranche d'âge

- Moins de 20 ans
- 20-39 ans
- 40-59 ans
- 60-74 ans
- 75 ans ou plus



## Pyramide des âges "PETR Gâtinais-Montargois"



Source : Insee RP2022 - Exploitation : ORS Centre-Val de Loire

## Indicateurs socio-démographiques



**Revenus nets imposables moyens annuels par foyer fiscal (2023)**

<b>PETR Gâtinais-Montargois</b>	<b>26 463€</b>
Loiret	30 278€
Centre-Val de Loire	29 266€
France Hexagonale	31 860€

Source : DGFIP - Exploitation : ORS Centre-Val de Loire



**Part d'allocataires dont les ressources dépendent à 100 % des prestations sociales (2023)**

<b>PETR Gâtinais-Montargois</b>	<b>15,4%</b>
Loiret	11,9%
Centre-Val de Loire	12,8%
France Hexagonale	12,8%

Sources : Cnaf, CCMSA - Exploitation : ORS Centre-Val de Loire



**Part de foyers fiscaux non imposés (2023)**

<b>PETR Gâtinais-Montargois</b>	<b>58,5%</b>
Loiret	52,4%
Centre-Val de Loire	55,1%
France Hexagonale	54,5%

Source : DGFIP - Exploitation : ORS Centre-Val de Loire



**Nombre et part des jeunes de 25-34 ans pas ou peu diplômés (2022)**

<b>PETR Gâtinais-Montargois</b>	<b>2 268</b>	<b>18,6%</b>
Loiret	10 331	13,9%
Centre-Val de Loire	34 122	13,2%
France Hexagonale	842 035	11,6%

Source : Insee RP 2022 - Exploitation : ORS Centre-Val de Loire

# ENVIRONNEMENT

## AIR

**NO<sub>2</sub>**

**DIOXYDE  
D'AZOTE**

**Moyenne annuelle** en µg/m<sup>3</sup> sur le territoire (2024)  
Valeur limite = 40 µg/m<sup>3</sup>

**7 µg/m<sup>3</sup>**

**PM<sub>2,5</sub>**

**PARTICULES  
FINES < 2,5µm**

**Moyenne annuelle** en µg/m<sup>3</sup> sur le territoire (2024)  
Valeur limite = 25 µg/m<sup>3</sup>

**7 µg/m<sup>3</sup>**

**PM<sub>10</sub>**

**PARTICULES  
FINES < 10 µm**

**Moyenne annuelle** en µg/m<sup>3</sup> sur le territoire (2024)  
Valeur limite = 40 µg/m<sup>3</sup>

**12 µg/m<sup>3</sup>**

**O<sub>3</sub>**

**OZONE**

**Nombre de jours** dépassant 120 µg/m<sup>3</sup>/8h en moyenne sur 3 ans en ozone sur le territoire (2024)  
(Valeur cible : 120 µg/m<sup>3</sup>/8h (moyenne sur 3 ans) à ne pas dépasser plus de 25 jours/an)

**1 JOUR**

Source : InterQUAL'AIR (Lig'Air)  
Exploitation : ORS Centre-Val de Loire

**Nombre de jours** de dépassement du seuil de protection de la santé pour l'ozone sur le territoire (2024) (Objectif de qualité : 120µg/m<sup>3</sup>/8h à ne pas dépasser dans l'année)

**12 JOURS**



## HABITAT

### Part de résidences principales datant d'avant 1946 (2022)

PETR Gâtinais-Montargois	22,6%
Loiret	19,2%
Centre-Val de Loire	23,5%
France Hexagonale	20,5%

Source : Insee RP 2022  
Exploitation : ORS Centre-Val de Loire

### Part de ménages en situation de précarité énergétique liée au logement (2022)

PETR Gâtinais-Montargois	11,1%
Loiret	11,6%
Centre-Val de Loire	11,9%
France Hexagonale	11,9%

Sources : GEODIP, ONPE 2022, Insee RP 2022  
Exploitation : ORS Centre-Val de Loire

## PART DES DÉPLACEMENTS DOMICILE-TRAVAIL (2022)

Voiture, camion, fourgonnette

**81,6 %**

Loiret 77,2 %

Centre-Val de Loire 78,4 %

France hexagonale 69,0 %

Transports en commun

**7,0 %**

Loiret 9,5 %

Centre-Val de Loire 7,7 %

France hexagonale 15,5 %

Pas de transport

**4,2 %**

Loiret 3,9 %

Centre-Val de Loire 4,4 %

France hexagonale 4,1 %

Marche à pied

**4,1 %**

Loiret 5,1 %

Centre-Val de Loire 5,3 %

France hexagonale 6,2 %

Vélo

**1,9 %**

Loiret 3,3 %

Centre-Val de Loire 2,9 %

France hexagonale 3,5 %

Deux roues motorisé

**1,3 %**

Loiret 1,1 %

Centre-Val de Loire 1,2 %

France hexagonale 1,7 %

Source : Insee RP 2022 – Exploitation : ORS Centre-Val de Loire



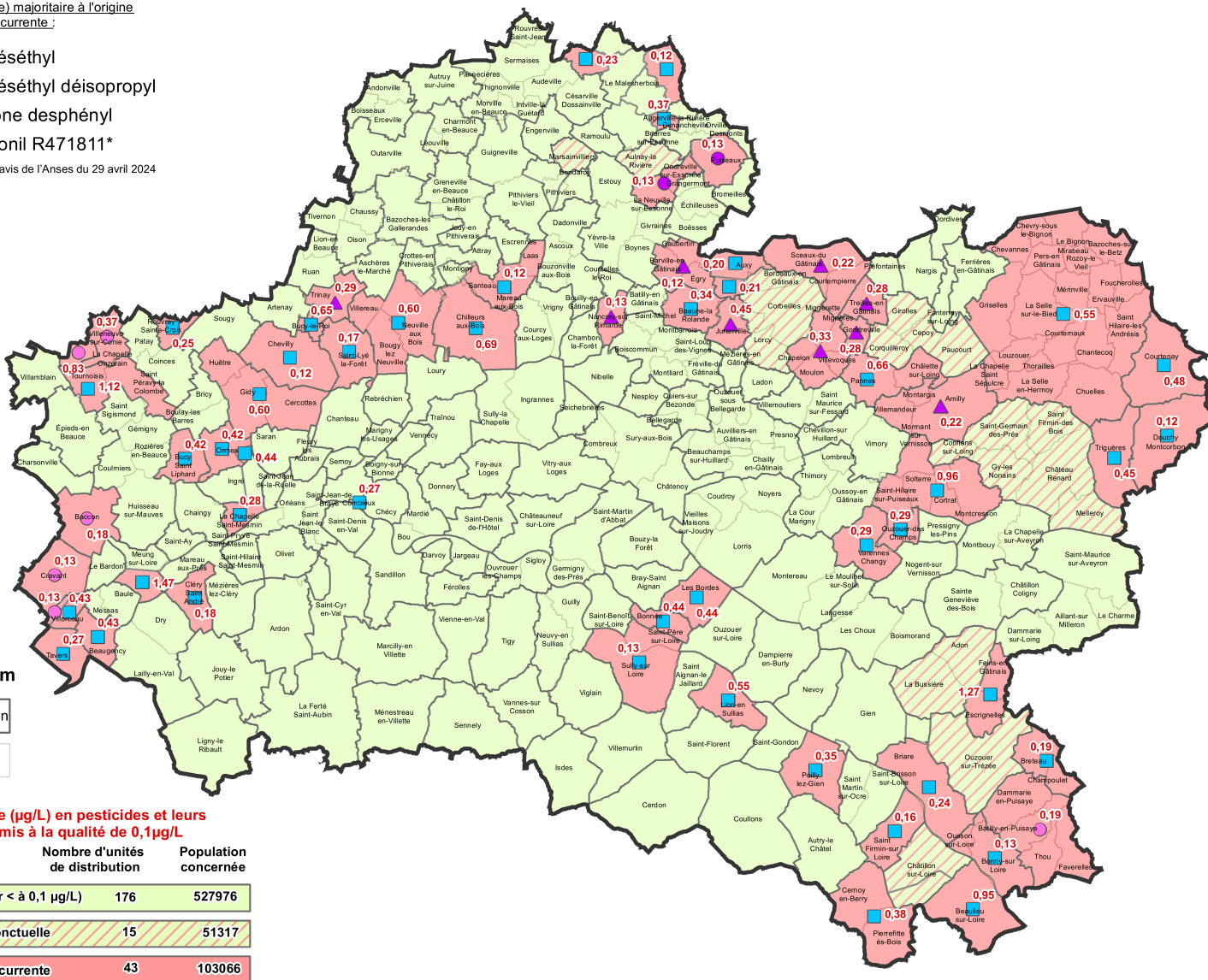
## LES TENEURS MAXIMALES EN PESTICIDES DANS LES EAUX DISTRIBUÉES

Dans le Loiret  
en 2024

Pesticide (ou métabolite) majoritaire à l'origine  
de la non-conformité récurrente :

- Atrazine déséthyl
- Atrazine déséthyl déisopropyl
- ▲ Chloridazone desphényl
- Chlorothalonil R471811\*

\*devenu non pertinent par avis de l'Anses du 29 avril 2024



Réalisation : ARS Centre-Val de Loire - Septembre 2025

Source : ARS Centre-Val de Loire - IGN / AdminExpress ©

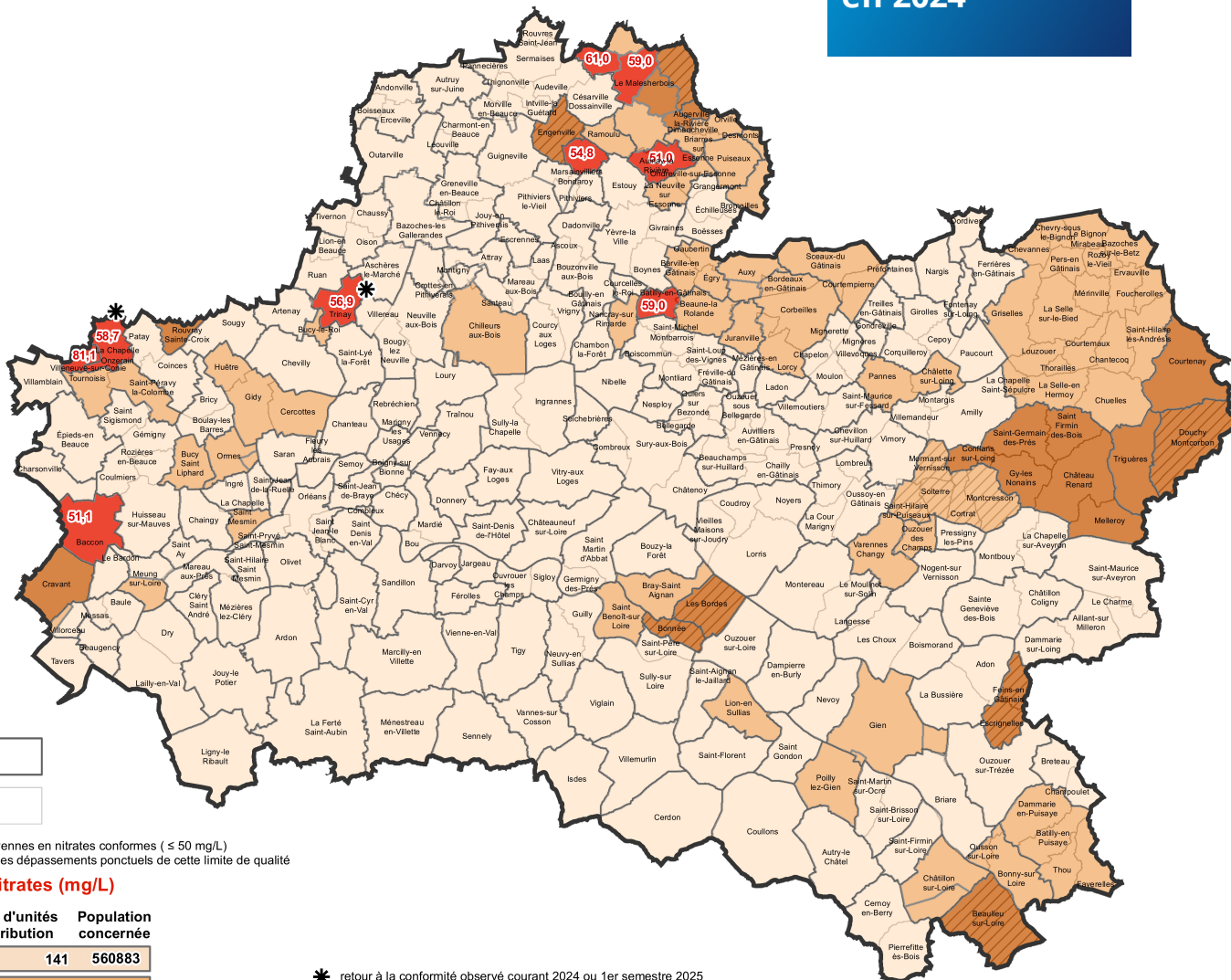
La représentation cartographique est basée sur les unités de distribution (UDI). Une UDI correspond à un secteur où l'eau est de qualité homogène, géré par un même exploitant et appartenant à une même entité administrative, ce qui peut amener à partager une commune en plusieurs UDI.





## LES TENEURS MAXIMALES EN NITRATES DANS LES EAUX DISTRIBUÉES

Dans le Loiret  
en 2024



Réalisation : ARS Centre-Val de Loire - Novembre 2025

Source : ARS Centre-Val de Loire - IGN / AdminExpress ©

La représentation cartographique est basée sur les unités de distribution (UDI). Une UDI correspond à un secteur où l'eau est de qualité homogène, géré par un même exploitant et appartenant à une même entité administrative, ce qui peut amener à partager une commune en plusieurs UDI.

# MORTALITÉ



NOMBRE DE DÉCÈS PAR AN  
EN MOYENNE (2015-2023)

1 503 (PETR Gâtinais-Montargois)

## TAUX COMPARATIF DE MORTALITÉ (TCM) POUR 100 000 HABITANTS

PETR Gâtinais-  
Montargois  
993,7

Loiret  
926,8

Centre-  
Val de Loire  
942,5

France hexagonale  
933,1

## NOMBRE DE DÉCÈS PAR AN EN MOYENNE (2015-2023)

Prématurée



217



Cancers toutes localisations



389



Cancer du poumon

74



Cancer colorectal

41



Cancer du sein

28



Cancer de la prostate

22



Maladies de l'appareil circulatoire



351



Consommation de tabac



204



Diabète



124



Maladies de l'appareil respiratoire



83



Consommation excessive d'alcool



66



Suicide



25



Accidents de la circulation



Eff < 10



SURMORTALITÉ SIGNIFICATIVE

PAR RAPPORT À LA FRANCE HEXAGONALE



SOUS-MORTALITÉ SIGNIFICATIVE

PAR RAPPORT À LA FRANCE HEXAGONALE

Sources : Inserm CépiDC, Insee - Exploitation : ORS Centre-Val de Loire

# ADMISSION EN AFFECTION DE LONGUE DURÉE



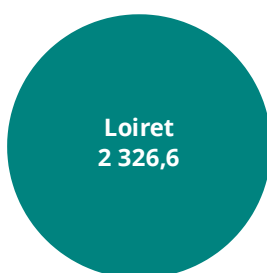
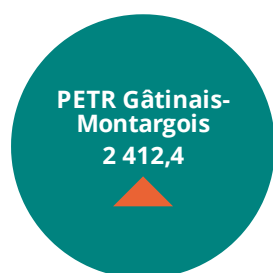
NOMBRE DE NOUVELLES  
ADMISSIONS EN ALD PAR AN  
EN MOYENNE (2018-2023)

3 277 (PETR Gâtinais-Montargois)

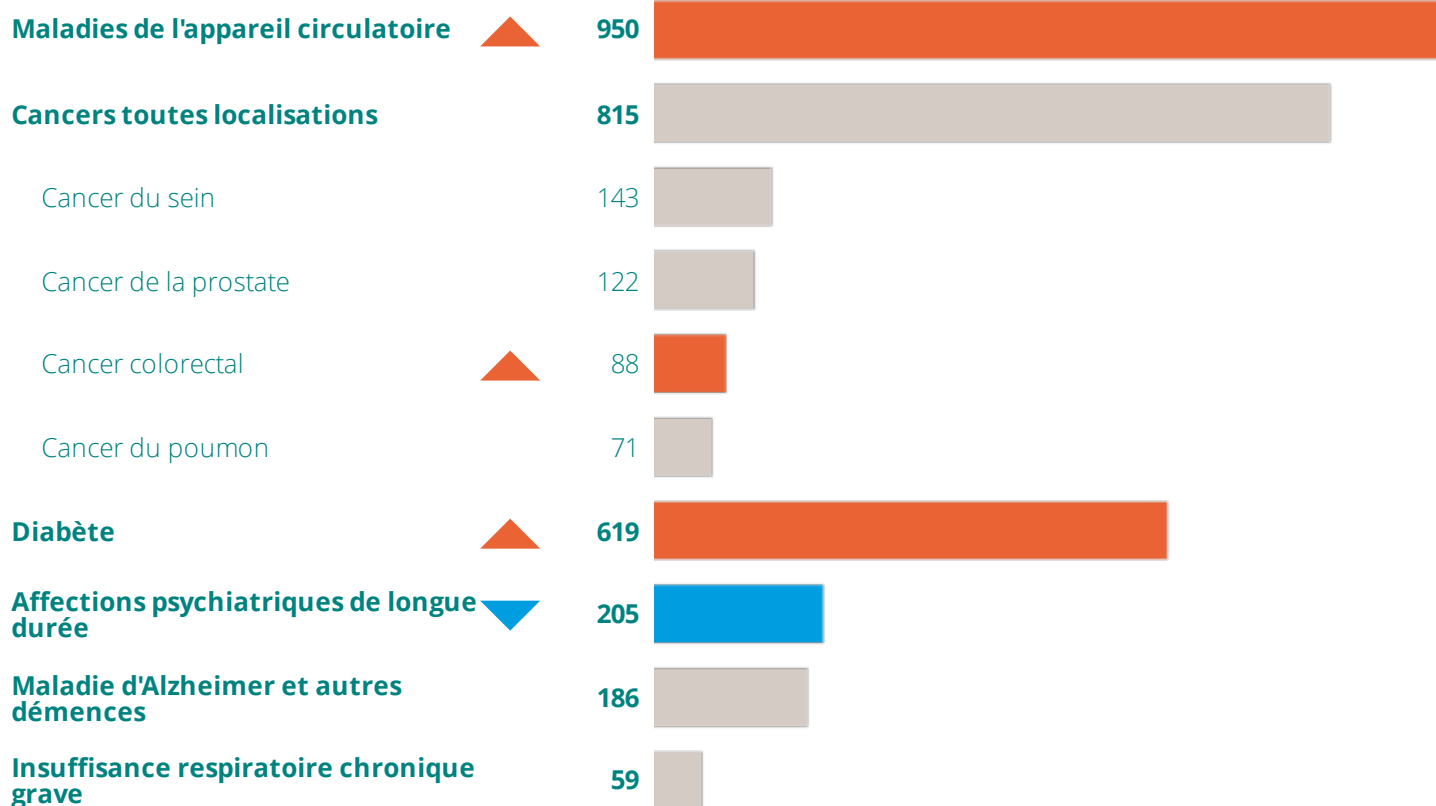
Nombre total de personnes prises  
en charge pour une ALD en 2023

PETR Gâtinais-Montargois	35 227
Loiret	167 879
Centre-Val de Loire	663 588
France Hexagonale	16 119 627

## TAUX COMPARATIF DE NOUVELLES ADMISSIONS EN ALD POUR 100 000 HABITANTS



## NOMBRE DE NOUVELLES ADMISSIONS EN ALD PAR AN EN MOYENNE (2018-2023)



SURMORBIDITÉ SIGNIFICATIVE

PAR RAPPORT À LA FRANCE HEXAGONALE



SOUS-MORBIDITÉ SIGNIFICATIVE

PAR RAPPORT À LA FRANCE HEXAGONALE

Sources : CnamTS, CCMSA, CNRSI, Insee - Exploitation : ORS Centre-Val de Loire

# RECOURS AUX MÉDECINS GÉNÉRALISTES



Taux standardisés sur l'âge pour 100 bénéficiaires ayant eu au moins une consommation de soins (1) au cours de l'année 2023\*

<b>PETR Gâtinais-Montargois</b>	<b>77,0%</b>
Loiret	78,9%
Centre-Val de Loire	81,0%
France Hexagonale	82,1%

## PRÉVENTION



Pourcentage des femmes bénéficiaires de 50 à 74 ans ayant participé au dépistage organisé du cancer du sein au cours de la période 2022-2023\*

<b>PETR Gâtinais-Montargois</b>	<b>47,2%</b>
Loiret	47,5%
Centre-Val de Loire	49,1%
France Hexagonale	43,9%



Pourcentage des femmes bénéficiaires de 25 à 65 ans ayant réalisé un frottis (2) au cours de la période 2021-2023\*

<b>PETR Gâtinais-Montargois</b>	<b>46,9%</b>
Loiret	48,2%
Centre-Val de Loire	50,4%
France Hexagonale	51,6%



Pourcentage de bénéficiaires de 50 à 74 ans ayant participé au dépistage organisé du cancer du colon-rectum au cours de la période 2022-2023\*

<b>PETR Gâtinais-Montargois</b>	<b>28,3%</b>
Loiret	32,4%
Centre-Val de Loire	33,0%
France Hexagonale	29,7%

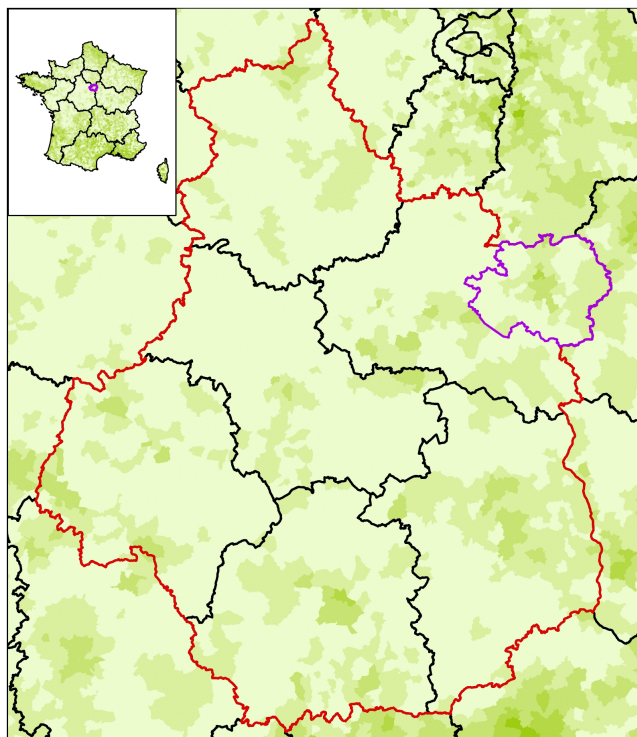
(1) Bénéficiaires ayant eu au moins une consommation de soins : bénéficiaires ayant eu au moins un remboursement (de consultations d'un professionnel de santé, de médicaments, d'actes biologiques, etc.) entre le 01/01/2021 et le 31/12/2023

(2) Les codes CCAM pris pour cet indicateur sont ceux correspondant aux examens cytopathologiques de prélèvement du col de l'utérus, et aux tests HPV.

\* Source : SNDS-DCIR - Exploitation : ORS Centre-Val de Loire



# OFFRE DE SOINS



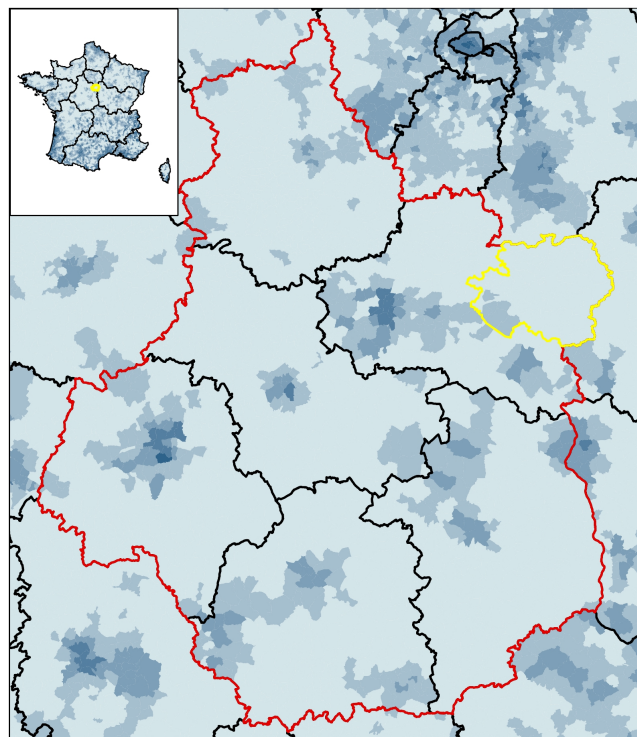
**Accessibilité potentielle localisée (APL) aux infirmiers libéraux ou exerçant en centre de santé de moins de 65 ans en 2023**  
(en nombre d'ETP accessibles pour 100 000 habitants standardisés)

Bornes d'APL  
(quintiles de population)

- 210,79 - 1665,35
- 155,00 - 210,78
- 112,67 - 154,99
- 85,03 - 112,66
- 0,00 - 85,02

APL France : 156,0

Sources : SNIR-AM, Cnam, distancier Metric, Insee, Traitements Drees.  
Exploitation : ORS Centre-Val de Loire



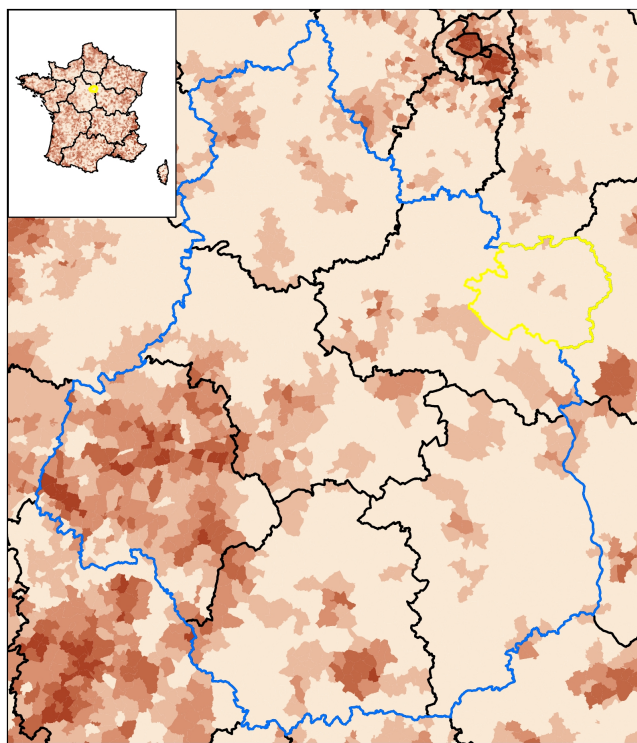
**Accessibilité potentielle localisée (APL) aux masseurs-kinésithérapeutes libéraux ou exerçant en centre de santé de moins de 65 ans en 2023**  
(en nombre d'ETP accessibles pour 100 000 habitants standardisés)

Bornes d'APL  
(quintiles de population)

- 171,13 - 680,25
- 125,66 - 171,12
- 91,88 - 125,65
- 66,01 - 91,87
- 0,00 - 66,00

APL France : 119,3

Sources : SNIR-AM, Cnam, distancier Metric, Insee, Traitements Drees.  
Exploitation : ORS Centre-Val de Loire



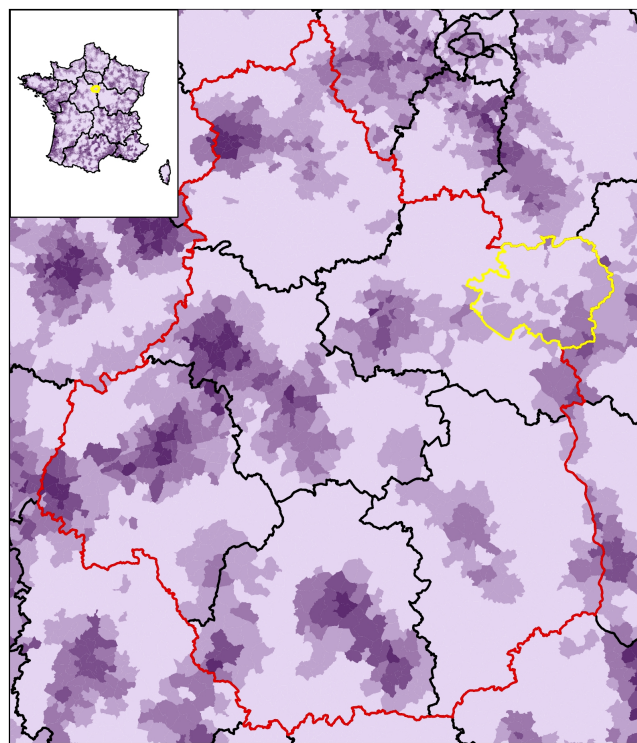
**Accessibilité potentielle localisée (APL) aux médecins généralistes libéraux ou exerçant en centre de santé en 2023**  
(en nombre de consultations accessibles par an et par habitant)

Bornes d'APL  
(quintiles de population)

- 4,83 - 40,03
- 4,02 - 4,82
- 3,34 - 4,01
- 2,64 - 3,33
- 0,00 - 2,63

APL France : 3,7

Sources : SNIR-AM, Cnam, distancier Metric, Insee, Traitements Drees.  
Exploitation : ORS Centre-Val de Loire



**Accessibilité potentielle localisée (APL) aux sages-femmes libérales de moins de 65 ans en 2023**  
(en nombre d'ETP accessibles pour 100 000 femmes standardisées)

Bornes d'APL  
(quintiles de population)

- 29,05 - 187,82
- 23,45 - 29,04
- 18,68 - 23,44
- 14,19 - 18,67
- 0,00 - 14,18

APL France : 21,8

Sources : SNIR-AM, Cnam, distancier Metric, Insee, Traitements Drees.  
Exploitation : ORS Centre-Val de Loire



# COMPOSITION COMMUNALE DU TERRITOIRE

au 01.01.2025



45041 - Bordeaux-en-Gâtinais

45002 - Aillant-sur-Milleron

45004 - Amilly

45017 - Auvilliers-en-Gâtinais

45026 - Bazoches-sur-le-Betz

45027 - Beauchamps-sur-Huillard

45031 - Bellegarde

45032 - Le Bignon-Mirabeau

45061 - Cepoy

45066 - Chailly-en-Gâtinais

45068 - Châlette-sur-Loing

45073 - Chantecoq

45076 - La Chapelle-Saint-Sépulcre

45077 - La Chapelle-sur-Aveyron

45078 - Chapelon

45079 - Le Charme

45083 - Château-Renard

45084 - Châtenoy

45085 - Châtillon-Coligny

45091 - Chevannes

45092 - Chevillon-sur-Huillard

45094 - Chevre-sous-le-Bignon

45097 - Chuelles

45102 - Conflans-sur-Loing

45103 - Corbeilles

45104 - Corquilleroy

45105 - Cortrat

45107 - Coudroy

45112 - La Cour-Marigny

45113 - Courtemaux

45114 - Courtempierre

45115 - Courtenay

45121 - Dammarie-sur-Loing

45127 - Dordives

45129 - Douchy-Montcorbon

45136 - Ervauxville

45145 - Ferrières-en-Gâtinais

45148 - Fontenay-sur-Loing

45149 - Fouchérolles

45150 - Fréville-du-Gâtinais

45156 - Girolles

45158 - Gondreville

45161 - Griselles

45165 - Gy-les-Nonains

45178 - Ladon

45185 - Lombreuil

45187 - Lorris

45189 - Louzouer

45199 - Melleroy

45201 - Méréville

45205 - Mézières-en-Gâtinais

45206 - Mignères

45207 - Mignerette

45208 - Montargis

45210 - Montbouy

45212 - Montcresson

45213 - Montereau

45216 - Mormant-sur-Vernisson

45219 - Moulon

45222 - Nargis

45223 - Nesploy

45229 - Nogent-sur-Vernisson

45230 - Noyers

45239 - Oussoy-en-Gâtinais

45242 - Ouzouer-des-Champs

45243 - Ouzouer-sous-Bellegarde

45247 - Pannes

45249 - Paucourt

45250 - Pers-en-Gâtinais

45255 - Préfontaines

45256 - Presnoy

45257 - Pressigny-les-Pins

45259 - Quiers-sur-Bezone

45265 - Rozoy-le-Vieil

45275 - Saint-Firmin-des-Bois

45278 - Sainte-Geneviève-des-Bois

45279 - Saint-Germain-des-Prés

45281 - Saint-Hilaire-les-Andrésis

45283 - Saint-Hilaire-sur-Puiseaux

45292 - Saint-Maurice-sur-Aveyron

45293 - Saint-Maurice-sur-Fessard

45303 - Sceaux-du-Gâtinais

45306 - La Selle-en-Hermoy

45307 - La Selle-sur-le-Bied

45312 - Solterre

45321 - Thimory

45322 - Thorailles

45328 - Treilles-en-Gâtinais

45329 - Triguères

45332 - Varennes-Changy

45334 - Vieilles-Maisons-sur-Joudry

45338 - Villemandeur

45339 - Villemoutiers

45343 - Villevoques

45345 - Vimory

CONTRAT LOCAL DE SANTÉ

LS

CHIFFRES CLÉS

ors CENTRE-VAL DE LOIRE  
Observatoire Régional de la Santé

RÉPUBLIQUE FRANÇAISE  
Liberté  
Égalité  
Fraternité

ars  
Agence Régionale de Santé  
Centre-Val de Loire

GÂTINAIS  
MONTARGOIS  
PAYS CHÂTEAULAIN, TROYES ET BARDY

**Directrice de publication** Mme Clara de Bort - ARS Centre-Val de Loire

**Rédactrice en chef** Mme Céline Leclerc - ORS Centre-Val de Loire

**Comité de rédaction** Mme Ilona Serru, M. Franck Géniteau - ORS Centre-Val de Loire

**Conception graphique** J-Ph Germanaud - Orléans, M. Julien Vossart - ORS Centre-Val de Loire

ORS Centre-Val de Loire

1 rue Porte Madeleine - 45000 Orléans

14 avenue de l'Hôpital CS 86709  
45067 Orléans Cedex 2

[www.orscentre.org](http://www.orscentre.org)